



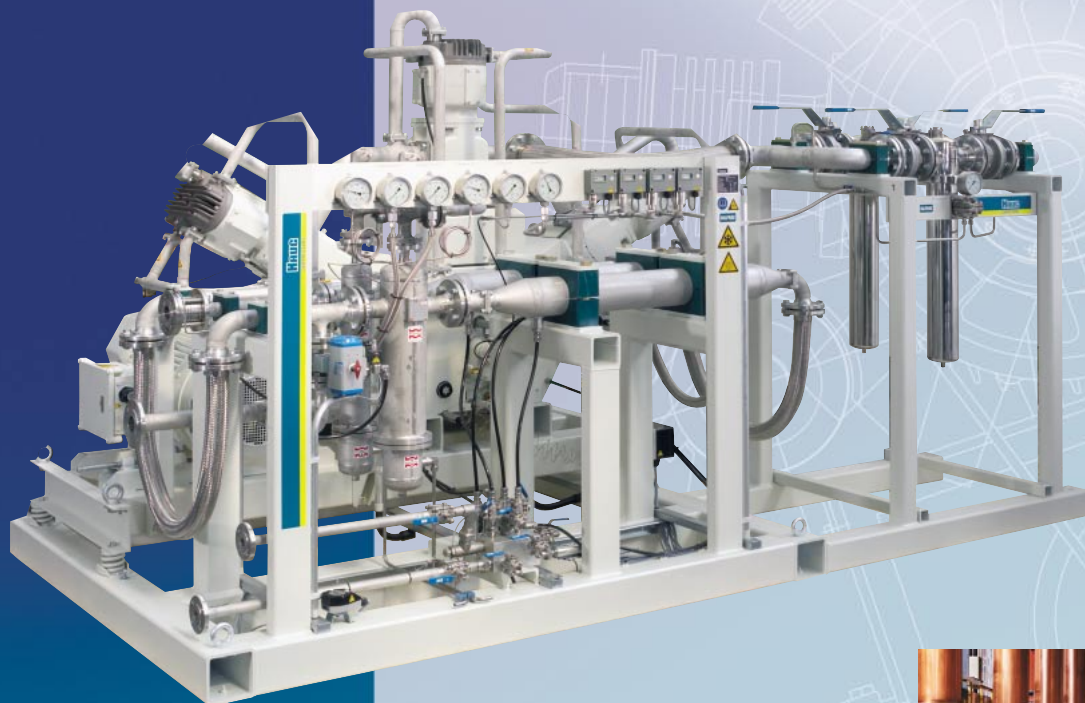
COMPRESSORI ESENTI DA OLIO SERIE COSTRUTTIVA MOP/MOPG

Nel settore della compressione di aria e gas, Haug vanta più di 50 anni di esperienza in campo compressori esenti da olio (con testa a croce) ed un'esperienza ultratrentennale nei pistoni funzionanti a secco, in assenza di oli.

La serie MOP si è imposta – nelle applicazioni più disparate – con mille referenze in tutto il mondo e, come struttura ben affermata, offre una soluzione affidabile per la compressione di aria e gas senza olio.

Grazie ad una pratica di lungo corso e ad un'attività continuativa di ricerca e sviluppo, con la serie costruttiva MOP si dispone di un gruppo di compressori molto affidabile e sicuro, che ha dato già innumerevoli volte ottima prova di sé anche come soluzione 'booster' a tenuta di gas.

Con la serie MOP/MOPG è possibile concretizzare in modo semplice tutte le esigenze della clientela.



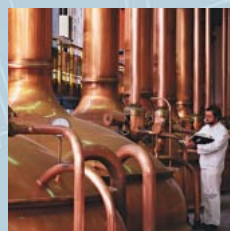
CARATTERISTICHE

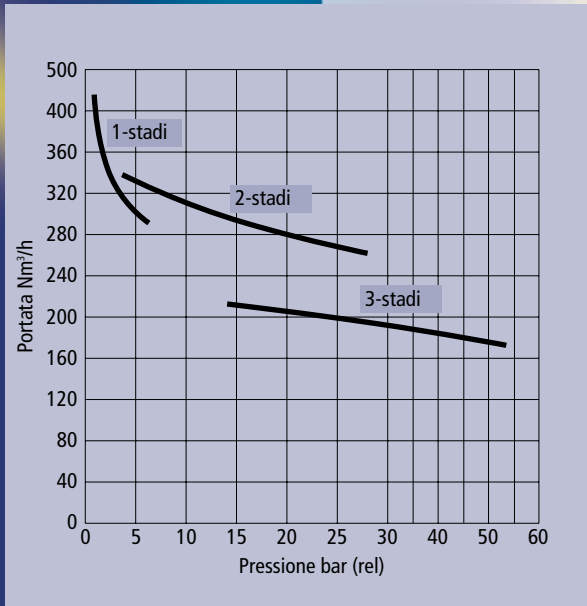
- **struttura con testa a croce compatta, robusta, raffreddata ad acqua**
- **regime di rotazione compreso fra 800 e 1250 giri/min**
- **silenzioso e pressoché esente da vibrazioni**
- **installabile senza fondamenta**
- **manutenzione e preservazione semplice e vantaggiosa**
- **funzione booster per aria e gas**
- **portata erogata 140–330 Nm³/h**
- **per applicazioni di post-compressione, sino a max 800 Nm³/h**
- **pressione finale 2–60 bar**
- **conformità ATEX**

CAMPI DI APPLICAZIONE

Molti utilizzatori sono vincolati a compressori di processo esenti da olio. I settori applicativi sono:

- industria chimica
- industria farmaceutica
- erogazione di gas per uso medicale
- industria alimentare
- ricerca e sviluppo
- generazione ed erogazione di gas
- industria elettronica
- aziende distributrici di energia
- impianti di depurazione delle acque reflue
- industria del vetro e dell'acciaio
- erogazione di acqua potabile
- recupero di gas





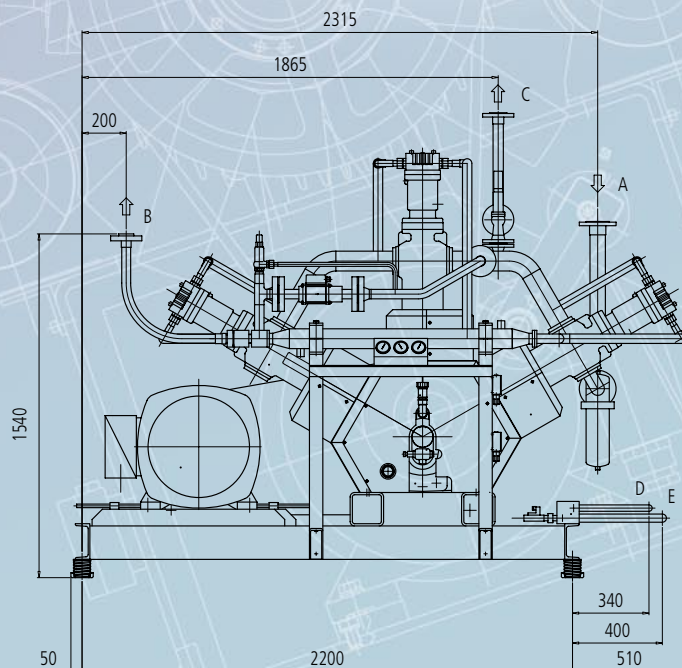
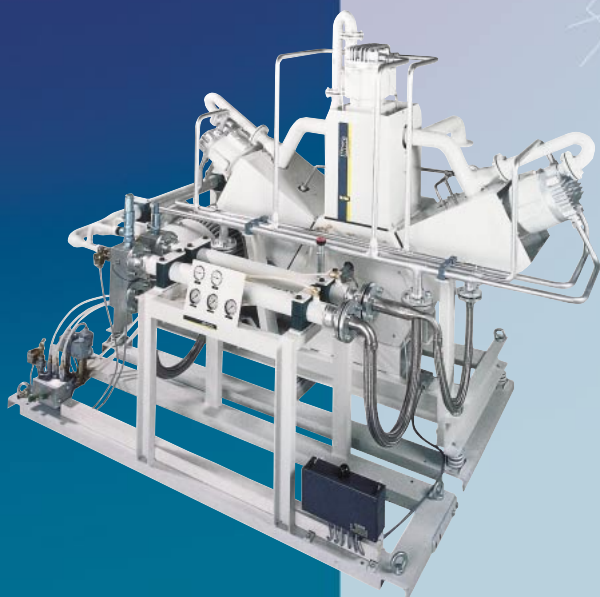
DATI TECNICI

Dimensioni: P = 800/1000 mm / L = 2800 mm / H = 1920 mm
 Peso: a seconda del tipo, 1200–1400 kg
 Allacciamento elettrico: attacco standard trifase + E / 400 V / 50 Hz
 Motore: motore asincrono / 2 poli / IP55
 Regime di rotazione: 800–1250 giri/min
 Temp. ambiente: campo termico ideale 5–35 °C
 Temp. in uscita: la temperatura dell'aria compressa è di 5–10 °C superiore a quella dell'acqua di raffreddamento
 Livello sonoro: a seconda del tipo, 84–86 dB (A)
 Post-compressione dell'aria: va definita la pressione all'ingresso
 Post-compressione dei gas: pressione max all'ingresso 15 bar (rel)

Variante compressori MOP

Tipo / giri	Pressione d'esercizio bar (rel)	Rendimento del motore kW	Portata eff. Nm³/h ⁽¹⁾
Versione monostadio			
VMOP 120 WR-W / 1250 min ⁻¹	6	37	200
WMOP 120 WR-W / 1250 min ⁻¹	6	45	300
Versione bistadio			
VMOP 160/80 WR-W / 1250 min ⁻¹	12	37	200
WMOP 160/80 WR-W / 1250 min ⁻¹	12	55	300
Versione tristadio			
VMOPX 120/80/45 WR-W / 1250 min ⁻¹	60	37	100
WMOPX 160/80/45 WR-W / 1250 min ⁻¹	60	55	180

(1) riferita a 1013 mbar, 20° C misurato alla pressione d'esercizio media



P = 1000 mm

WMOPGX 50 WR-W su telaio di base quale esempio per l'ordine di grandezza della serie costruttiva di compressori.